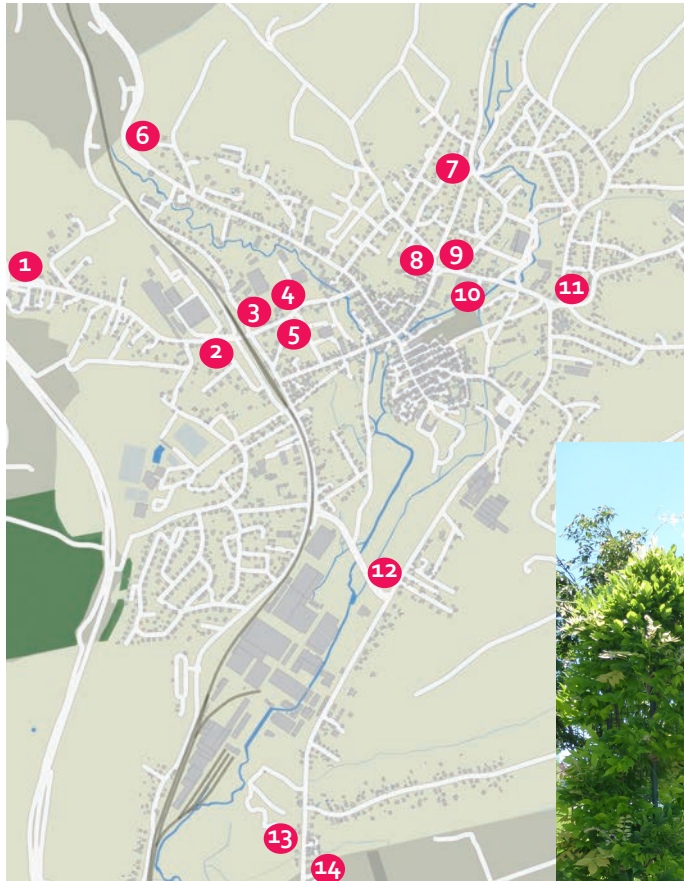


PLAN DE SITUATION



Conception :
Service Communication - Services Techniques
de la Ville de Reichshoffen.
Imprimé par nos soins.
Ne pas jeter sur la voie publique.

www.reichshoffen.fr
www.facebook.com/villedereichshoffen

BALADE FLEURIE À REICHSHOFFEN

Année
2016



SOMMAIRE

Couleurs Acidulées	p.4 - 5
Activités Industrielles	p. 6-7
Patrimoine Local	p. 8-9
Faune et Flore	p. 10-11



Zoom sur...

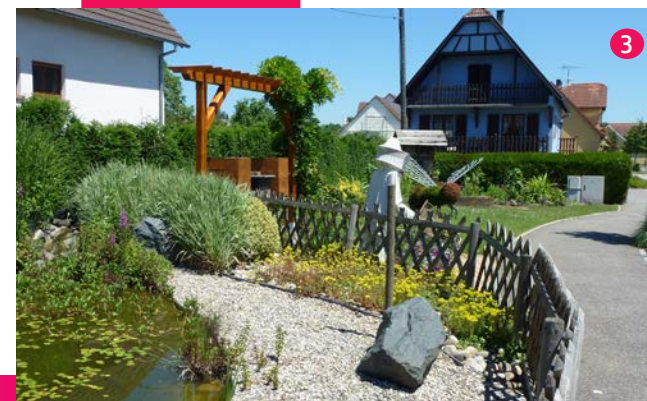


L'Île aux Papillons rond-point des Cuirassiers

Un papillon géant s'est posé au milieu des tabacs, pennisetums, ipomées, coléus, setarias, canne à sucre pourpre, tradescantia, lotus, iredine... Nul doute que les plantes à foison attireront d'autres de ses congénères au fil de l'été.

rue de Kandel

Ce grand jardin accueille de multiples installations : la mare et ses poissons rouges, l'apiculteur et sa ruche vivante, l'hôtel à insectes, une auge en grès et sa pompe à bras en fonte, une mosaïciculture...



FAUNE ET FLORE



rue de Strasbourg



« s'Ratzederfel »

La rue du Fossé, adjacente à la rue de Strasbourg, a pour surnom « S'Ratzederfel ». Pour rendre hommage à cette tradition dialectale, l'aménagement de l'entrée de ville met la pomme à l'honneur. Réalisés dans les ateliers communaux, les fruits émergent du parterre de fleurs, comme tombés de l'arbre, et accueillent de manière colorée les habitants et visiteurs, d'autant plus que le broyeur a lui aussi été relooké.



« Mignonne, allons voir si la rose »

Souvent pratiquée à l'école, la peinture est mise à l'honneur, avec chevalet, pinceaux et tableau grands formats. La rose réalisée par l'artiste local Frédéric Steinlaender n'est pas sans rappeler les vers de Pierre de RONSARD (1524-1585) à Cassandre...

rue des Cuirassiers



*Mignonne, allons voir si la rose
Qui ce matin avait déclose
Sa robe de pourpre au soleil,
A point perdu cette vesprée
Les plis de sa robe pourprée,
Et son teint au vôtre pareil.*

Carrefours, entrées de ville, pieds d'arbres, ponts et passerelles, ronds-points, bâtiments communaux sont embellis par de multiples jardinières ou parterres fleuris.



Les plantations, l'entretien, l'arrosage, la conception du fleurissement de la Ville de Reichshoffen représentent plus de 4 000 heures de travail et plus de 36 000 plants repiqués.

Les diverses compétences des ouvriers municipaux (peintre, menuisier, soudeur...) sont utilisées au mieux pour la réalisation des nombreuses pièces artistiques ornant les espaces verts.

Laissons-nous emporter par leur imagination en découvrant leurs multiples créations...



COULEURS ACIDULÉES

Le fleurissement 2016 surfe sur la tendance des couleurs acidulées et vitaminées. On retrouve ces teintes en divers espaces fleuris réinterprétant des aménagements déjà existants (« One, two, tri » dans la rue d'Oberbronn et le broyeur à l'entrée de ville rue de Strasbourg) ou s'intégrant dans des créations inédites (les traverses de chemin de fer du rond-point Bugatti et la sculpture de chaises de la rue de la Liberté).



rue d'Oberbronn



1



rue de Strasbourg

14



rond-point Bugatti

13

« Das Elsass unser Ländel »

Petit clin d'œil à l'actualité politique, les cigognes dans leur nid et le logo de la marque Alsace affichent l'attachement à notre région. L'ouverture est néanmoins présente avec les panneaux directionnels indiquant les chefs-lieux des 10 départements de la nouvelle région « Grand Est ». Avec tantôt le bec ouvert et tantôt le bec muselé, qu'essayent de nous dire ces cigognes ?



4

rond-point de Kandel

rue de la castine

« s'Ganseliesel »

Cet aménagement régionaliste s'inscrit dans la continuité de celui du rond-point Kandel.



5

Figure emblématique en Alsace et dans les pays germanophones, S'Gänseliesel (littéralement « Lison aux oies »), représente une fillette ou une jeune fille accompagnée d'oies qu'elle amène au marché ou à la mare. On la trouve comme élément décoratif de fontaines, de maisons ou bien de peintures de scènes villageoises, notamment dans les célèbres illustrations de Hansi.

PATRIMOINE LOCAL



Zoom sur...



Du côté du Bouilleur de Cru
rue des Cuirassiers

Le privilège de bouilleur de cru remonte à Napoléon lorsqu'il accorda un privilège d'exonération de taxes pour la distillation de 10 litres d'alcool pur ou pour 20 litres d'alcool à 50° pour ses grognards. Ce privilège fut héréditaire pour tout détenteur de verger jusqu'en 1960, où le législateur en interdit la transmission entre générations ; seul le conjoint survivant pouvait en user jusqu'à sa propre mort, mais plus aucun descendant. Cette saynète est un clin d'œil au député-maire François Grussenmeyer qui a milité pour le maintien de ce privilège. Il n'obtint hélas jamais gain de cause.



Le Potager

La tradition du jardinage est présente à Reichshoffen depuis le Moyen-Âge, où les jardins familiaux étaient cultivés à l'extérieur des remparts. Ils perdurent encore aujourd'hui en différents lieux de la ville. Le cabinet d'aisance a bénéficié pour cet été d'un ravalement de façades aux couleurs vives et le jardin a été agrémenté

rue de Jaegerthal



Zoom sur...



La Roue de la Vie
rue de la Liberté



Sculpture de chaises aux couleurs acidulées ou fleur aux pétales multicolores ? Que l'on perçoive cette œuvre de façon pragmatique ou poétique, la réalisation n'en demeure pas moins originale.

Placé devant la Maison de retraite mais également à proximité de l'école primaire F. Grussenmeyer, ce détournement d'un objet symbolique de l'enfance n'est pas sans nous rappeler la roue de la vie et nous invite à faire le bilan de tout ce qui compose notre quotidien, de notre vie de famille à notre activité professionnelle, en passant par l'argent, la santé, ou encore les loisirs...

ACTIVITÉS INDUSTRIELLES

La Ville de Reichshoffen doit en partie sa renommée à l'entreprise De Dietrich (aujourd'hui Alstom). Certains aménagements rendent hommage à l'activité industrielle de la cité.

fbg de Niederbronn



Le ban communal comportait des carrières pour l'extraction de la pierre calcaire, la castine, chargée dans deux wagonnets sur une voie étroite. Ce matériau était utilisé comme fondant dans les hauts-fourneaux. C'est en mémoire de cette activité que le centre culturel a été baptisé « la castine ».



rue d'Oberbronn



Transformation du bois

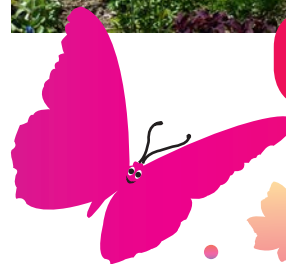
Ce tour à bois transformait le bois issu de la forêt communale de Reichshoffen, en manche à outil, dans les proches ateliers de l'entreprise Dubois, toujours en activité.

Zoom sur...



Le boggie chargé de traverses de chemin de fer est une référence à l'entreprise Vossloh-Cogifer et aux nouveaux locaux installés non-loin de là. On retrouve comme en d'autres espaces fleuris les couleurs acidulées dynamisant la réalisation.

Boggie et traverses de chemin de fer rond-point Bugatti



Le Soudeur

Fruit du travail des ouvriers municipaux, ce soudeur sur trois plans dans un cadre en bois donne une impression de relief. Ce tableau situé juste en face de l'entreprise Alstom et du Centre de Formation des Apprentis de l'Industrie n'est naturellement pas anodin et rappelle l'activité des ateliers de l'usine.

rue de l'Usine

