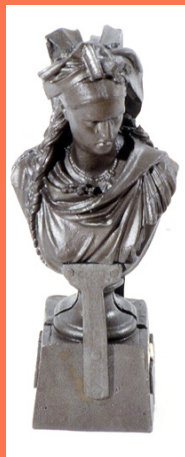


PROGRAMME SAISON 2024



MUSÉE HISTORIQUE ET INDUSTRIEL
MUSÉE DU FER, REICHSHOFFEN



Exposition temporaire

La fonte ornementale : Art décoratif ? À vous de dire !

Parmi toutes ses productions, De Dietrich a également produit de la fonte ornementale à la fin du 19^e et au début du 20^e siècles.

Ustensiles utilitaires, fonte décorative pour le bâtiment ou le mobilier urbain, les usages pouvaient en être multiples et les décors variés d'inspiration religieuse, mythologique, bucolique, symbolique, héraldique, animalière...

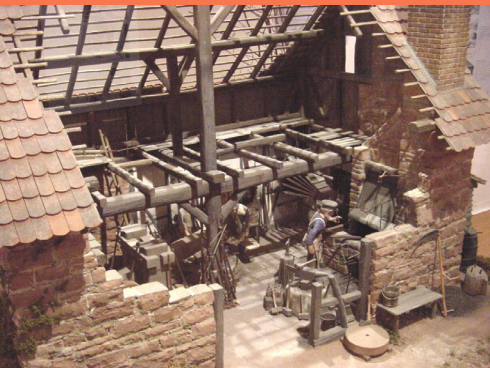


Le musée de Reichshoffen propose un panorama évocateur de cette production souvent oubliée qui faisait appel au talent artistique des dessinateurs et modeleurs des usines De Dietrich pour obtenir les formes voulues.

PRÉSENTATION DU MUSÉE

Le visiteur découvre l'histoire de la ville à travers le fil rouge de l'évolution des activités développées depuis la période gallo-romaine. Les étapes de la vie de l'entreprise De Dietrich sur plus de trois siècles jalonnent le parcours.

C'est à partir de Jaegerthal, berceau de la métallurgie dans les Vosges du Nord que les Dietrich, « maîtres de forges », développent les sites de production de Niederbronn-les-Bains, Reichshoffen, Mouterhouse, Mertzwiller, Zinswiller, Lunéville. Le musée restitue leurs principales productions : matériel ferroviaire, poêles en fonte, fers à repasser, fonte émaillée, fonte décorative et ornementale, autant de productions qui font appel à des savoir-faire spécifiques.



Visites commentées thématiques (par la SHARE)



Samedi 15 juin 2024 à 14 h 30

Découverte historique du centre-ville de Reichshoffen

Une ville autrefois fortifiée, dont la charte remonte à 1286. Du Moyen-Age aux maîtres de forges De Dietrich : sur un parcours pédestre de 2 km dans les dédales de la cité, la visite permettra de découvrir les témoins d'une histoire riche, parfois tragique, ainsi que certains aspects insolites de la cité.

RENDEZ-VOUS : à 14 h 30, Tour des Suédois, rue de Wœrth (parking devant la tour à côté du cimetière, derrière l'église). Durée de la visite : 2 h à 2 h30



Samedi 29 juin 2024 à 14 h 30

Une vieille cité vigneronne : Oberbronn

Découverte des richesses géologiques, historiques et architecturales d'un ancien village de vignerons : le couvent, autrefois château des Comtes de Linange, l'ancienne maison du bailli, de nombreuses maisons des XVIe et XVIIe siècles, ses églises et ses remparts...

RENDEZ-VOUS : à 14 h 30, sur le parking en face du couvent. Durée de la visite : 2 h à 2 h30

Samedi 21 septembre 2024 à 14h30

Le site de Jaegerthal, l'origine d'une industrie sidérurgique

Dans le cadre des Journées européennes du Patrimoine, visite à pied avec commentaires historiques dans les vestiges industriels de Jaegerthal, berceau depuis 1684 d'une grande dynastie, les Dietrich et d'une fabuleuse aventure industrielle.

RENDEZ-VOUS : à 14 h 30, sur le parking du Restaurant Fischer. Durée de la visite : 2 h à 2 h30



Dimanche 22 septembre 2024 à 15h, 16h et 17h

Visite du château De Dietrich

Toujours dans le cadre des Journées européennes du Patrimoine, découverte du château : son histoire industrielle et familiale. Les visites sont organisées chaque heure par petits groupes à 15h, 16h et 17h. Parkings proches au centre-ville.

Inscriptions obligatoires au musée de Reichshoffen (nombre limité). Durée de la visite : 55 minutes



Nuit européenne des Musées

Samedi 18 mai 2024, de 19 h 00 à 23 h 00

Les bénévoles de la SHARE (Société d'Histoire et d'Archéologie de Reichshoffen et Environs) proposent des visites commentées du Musée et de l'exposition temporaire tout au long de la soirée.

Entrée gratuite.

Conférence : « La résistance des Alsaciens (1940/45) – Une filière d'évasion franco-allemande »

Jeudi 10 octobre 2024 à 20 h 00

Espace Cuirassiers - place de La Castine, 67110 Reichshoffen

Reichshoffen-Niederbronn, carrefour des évasions...

Par Bertrand Merle de l'AERIA (Association pour des études sur la résistance intérieure des Alsaciens)

Photo : <https://www.facebook.com/AERIA.ALSACE>



OUVERTURE SAISON 2024

De mai à octobre, le Musée est ouvert du mercredi au dimanche de 14h à 18h.

Entrée

Adultes : 3 €/pers., groupes et étudiants : 2 €/pers., moins de 14 ans gratuit.
Gratuit le 1^{er} dimanche du mois.

VISITES COMMENTÉES

Toute l'année sur réservation (à partir de 10 personnes).

SCOLAIRES

Visites commentées pour les scolaires tout au long de l'année sur réservation.

CONTACT - RÉSERVATIONS

Musée du Fer
9 rue Jeanne d'Arc
67110 REICHSHOFFEN
L'après-midi en saison :
Tél. 03 88 80 34 49
Mail : musee@lacastine.com
Hors saison : La Castine
Tél. 03 88 09 67 00
(aux heures d'ouverture)
www.lacastine.com

